

ГРАФИЧЕСКОЕ ОПИСАНИЕ

местоположения границ населенных пунктов, территориальных зон, особо охраняемых природных территорий, зон с особыми условиями использования территории

Публичный сервитут газопровода-ввода до границы земельного участка по адресу: Российская Федерация, Пермский край, муниципальный округ Пермский, деревня Мостовая, по улице 4-я Береговая, д.7.

Кадастровый номер сооружения: 59:32:5290001:2476

(наименование объекта, местоположение границ которого описано (далее - объект)

Раздел 1

Сведения об объекте		
№ п/п	Характеристики объекта	Описание характеристик
1	2	3
1	Местоположение объекта	Пермский край, Пермский м.о., Мостовая д
2	Площадь объекта ± величина погрешности определения площади ($P \pm \Delta P$), м²	584 ± 8
3	Иные характеристики объекта	<p>1. Иные идентифицирующие сведения: иное сооружение (Газопровод-ввод до границы земельного участка)</p> <p>2. Цель установления публичного сервитута: Размещение объектов электросетевого хозяйства, тепловых сетей, водопроводных сетей, сетей водоотведения, линий и сооружений связи, линейных объектов системы газоснабжения, нефтепроводов и нефтепродуктопроводов, их неотъемлемых технологических частей, если указанные объекты являются объектами федерального, регионального или местного значения, либо необходимы для организации электро-, газо-, тепло-, водоснабжения населения и водоотведения, подключения (технологического присоединения) к сетям инженерно-технического обеспечения, либо переносятся в связи с изъятием земельных участков, на которых они ранее располагались, для государственных или муниципальных нужд (далее также - инженерные сооружения)</p> <p>3. Срок публичного сервитута: Продолжительность: 49 лет</p>

Раздел 2

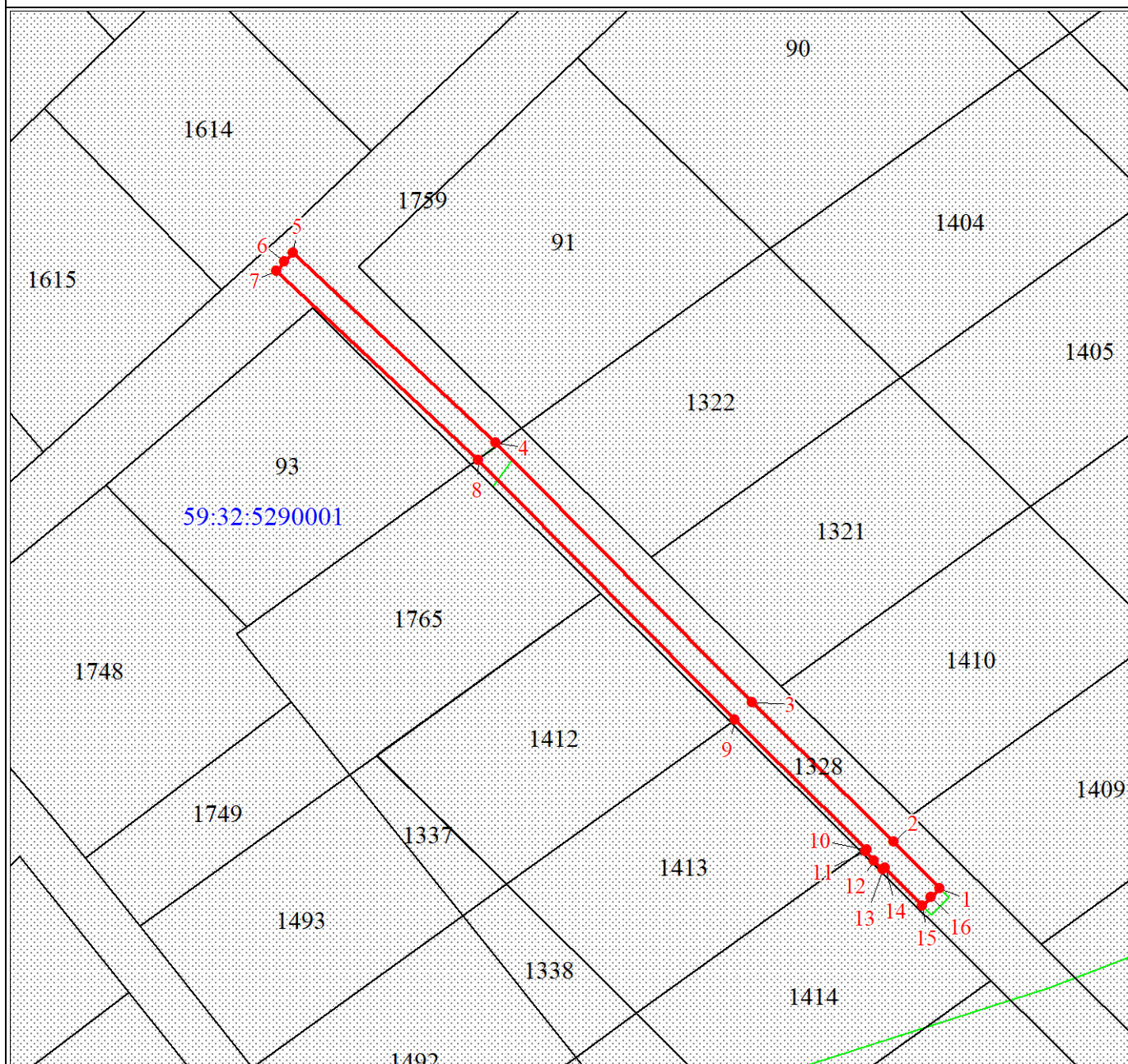
Сведения о местоположении границ объекта					
1. Система координат МСК-59, зона 2					
2. Сведения о характерных точках границ объекта					
Обозначение характерных точек границ	Координаты, м		Метод определения координат характерной точки	Средняя квадратическая погрешность положения характерной точки (Mt), м	Описание обозначения точки на местности (при наличии)
	X	Y			
1	2	3	4	5	6
1	514707.66	2260052.11	Аналитический метод	0.1	-
2	514715.18	2260044.76	Аналитический метод	0.1	-
3	514737.54	2260021.96	Аналитический метод	0.1	-
4	514779.20	2259980.78	Аналитический метод	0.1	-
5	514809.66	2259948.31	Аналитический метод	0.1	-
6	514808.20	2259946.94	Аналитический метод	0.1	-
7	514806.74	2259945.57	Аналитический метод	0.1	-
8	514776.34	2259977.98	Аналитический метод	0.1	-
9	514734.70	2260019.14	Аналитический метод	0.1	-
10	514713.82	2260040.43	Аналитический метод	0.1	-
11	514713.60	2260040.18	Аналитический метод	0.1	-
12	514712.12	2260041.53	Аналитический метод	0.1	-
13	514710.64	2260042.88	Аналитический метод	0.1	-

Сведения о местоположении границ объекта					
1. Система координат МСК-59, зона 2					
2. Сведения о характерных точках границ объекта					
Обозначение характерных точек границ	Координаты, м		Метод определения координат характерной точки	Средняя квадратическая погрешность положения характерной точки (Mt), м	Описание обозначения точки на местности (при наличии)
	X	Y			
14	514710.99	2260043.26	Аналитический метод	0.1	-
15	514704.86	2260049.25	Аналитический метод	0.1	-
16	514706.26	2260050.68	Аналитический метод	0.1	-
1	514707.66	2260052.11	Аналитический метод	0.1	-
3. Сведения о характерных точках части (частей) границы объекта					
Обозначение характерных точек части границы	Координаты, м		Метод определения координат характерной точки	Средняя квадратическая погрешность положения характерной точки (Mt), м	Описание обозначения точки на местности (при наличии)
	X	Y			
1	2	3	4	5	6
-	-	-	-	-	-

Раздел 3

Сведения о местоположении измененных (уточненных) границ объекта							
1. Система координат МСК-59, зона 2							
2. Сведения о характерных точках границ объекта							
Обозначение характерных точек границ	Существующие координаты, м		Измененные (уточненные) координаты, м		Метод определения координат характерной точки	Средняя квадратическая погрешность положения характерной точки (Mt), м	Описание обозначения точки на местности (при наличии)
	X	Y	X	Y			
1	2	3	4	5	6	7	8
-	-	-	-	-	-	-	-
3. Сведения о характерных точках части (частей) границы объекта							
Обозначение характерных точек части границы	Существующие координаты, м		Измененные (уточненные) координаты, м		Метод определения координат характерной точки	Средняя квадратическая погрешность положения характерной точки (Mt), м	Описание обозначения точки на местности (при наличии)
	X	Y	X	Y			
1	2	3	4	5	6	7	8
-	-	-	-	-	-	-	-

План границ объекта



Масштаб 1:1000

Используемые условные знаки и обозначения:

- Характерная точка границы публичного сервитута
- Граница публичного сервитута
- Границы земельных участков по сведениям ЕГРН
- :473** Кадастровый номер земельного участка
- 59:32:0010003 Обозначение кадастрового квартала
- Граница кадастрового квартала
- Граница охранной зоны
- 480** Границы объектов капитального строительства по сведениям ЕГРН

Текстовое описание местоположения границ объекта		
Прохождение границы		Описание прохождения границы
от точки	до точки	
1	2	3
-	-	-